



INOX

VHI

Doble efecto magnético - Juntas en poliuretano

Carrera mm.	Ø 32	Ø 40	Ø 50	Ø 63	Ø 80	Ø 100	Ø 125
25							
50							
75							
80							
100							
125							
150							
160							
200							
250							
300							
320							
350							
400							
450							
500							
600							
700							
800							
900							
1000							

Juntas en FKM

Ø 32	Ø 40	Ø 50	Ø 63	Ø 80	Ø 100	Ø 125

Ejecuciones especiales

Carreras intermedias:



VLI Doble efecto magnético vástago pasante

Ejemplos para definición del código

SERIE	Ø DIÁMETRO	CARRERA MM.			OPCIONES
VHI	032	0025	0160	0450	V: Juntas FKM
VLI	040	0050	0200	0500	
	050	0075	0250	0600	
	063	0080	0300	0700	
	080	0100	0320	0800	
	100	0125	0350	0900	
		0150	0400	1000	

EJEMPLO: Cilindro ISO 6431 - INOX Doble efecto magnético Ø 100 mm. carrera 160 mm.

SERIE	Ø DIAMETRO	CARRERA mm.				
VHI	1 0 0	0	1	6	0	= VHI1000160

VCFI

Charnela hembra INOX



Código	Descripción
VCFI032	Ch. hembra VCFI D.32
VCFI040	Ch. hembra VCFI D.40
VCFI050	Ch. hembra VCFI D.50
VCFI063	Ch. hembra VCFI D.63
VCFI080	Ch. hembra VCFI D.80
VCFI100	Ch. hembra VCFI D.100
VCFI125	Ch. hembra VCFI D.125

VADI

Articulación escuadra con rótula DIN 648K INOX



Código	Descripción
VADI032	Articulación VADI D.32
VADI040	Articulación VADI D.40
VADI050	Articulación VADI D.50
VADI063	Articulación VADI D.63
VADI080	Articulación VADI D.80
VADI100	Articulación VADI D.100
VADI125	Articulación VADI D.125

VCFI

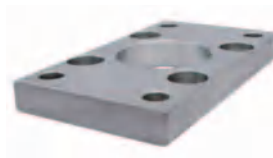
Charnela macho INOX



Código	Descripción
VCFI032	Ch. macho VCFI D.32
VCFI040	Ch. macho VCFI D.40
VCFI050	Ch. macho VCFI D.50
VCFI063	Ch. macho VCFI D.63
VCFI080	Ch. macho VCFI D.80
VCFI100	Ch. macho VCFI D.100
VCFI125	Ch. macho VCFI D.125

VFLI

Brida INOX



Código	Descripción
VFLI032	Brida VFLI D.32
VFLI040	Brida VFLI D.40
VFLI050	Brida VFLI D.50
VFLI063	Brida VFLI D.63
VFLI080	Brida VFLI D.80
VFLI100	Brida VFLI D.100

VPEI

Perno charnela INOX



Código	Descripción
VPEI032	P. charnela VPEI D.32
VPEI040	P. charnela VPEI D.40
VPEI050	P. charnela VPEI D.50
VPEI063	P. charnela VPEI D.63
VPEI080	P. charnela VPEI D.80
VPEI100	P. charnela VPEI D.100
VPEI125	P. charnela VPEI D.125

VCPI

Pata INOX



Código	Descripción
VCPI032	Pata VCPI D.32
VCPI040	Pata VCPI D.40
VCPI050	Pata VCPI D.50
VCPI063	Pata VCPI D.63
VCPI080	Pata VCPI D.80
VCPI100	Pata VCPI D.100
VCPI125	Pata VCPI D.125

VASI

Contracharnela a 90° INOX



Código	Descripción
VASI032	Contrach. a 90° VASI D.32
VASI040	Contrach. a 90° VASI D.40
VASI050	Contrach. a 90° VASI D.50
VASI063	Contrach. a 90° VASI D.63
VASI080	Contrach. a 90° VASI D.80
VASI100	Contrach. a 90° VASI D.100
VASI125	Contrach. a 90° VASI D.125

VCNTI

Charnela intermedia INOX



Código	Descripción
VCNTI032	Ch. intermedia VCNI D.32
VCNTI040	Ch. intermedia VCNI D.40
VCNTI050	Ch. intermedia VCNI D.50
VCNTI063	Ch. intermedia VCNI D.63
VCNTI080	Ch. intermedia VCNI D.80
VCNTI100	Ch. intermedia VCNI D.100

Actuadores Neumáticos

Accesorios Cilindros ISO 1552 - INOX

VCDI

Charnela h. estrecha para art. a escuadra con rótula DIN 648K INOX



Código	Descripción
VCDI032	Ch. hembra VCDI D.32
VCDI040	Ch. hembra VCDI D.40
VCDI050	Ch. hembra VCDI D.50
VCDI063	Ch. hembra VCDI D.63
VCDI080	Ch. hembra VCDI D.80
VCDI100	Ch. hembra VCDI D.100
VCDI125	Ch. hembra VCDI D.125

TFI

Rótula autolubrificante INOX



Código	Descripción
TFI025	R. autolub. TFI D.25/32
TFI040	R. autolub. TFI D.40
TFI050	R. autolub. TFI D.50/63
TFI080	R. autolub. TFI D.80/100
TFI125	R. autolub. TFI D.125

VPSI

Perno antirotación para charnela hembra estrecha VCD INOX



Código	Descripción
VPSI032	P. antirotación VPSI D.32
VPSI040	P. antirotación VPSI D.40
VPSI050	P. antirotación VPSI D.50
VPSI063	P. antirotación VPSI D.63
VPSI080	P. antirotación VPSI D.80
VPSI100	P. antirotación VPSI D.100
VPSI125	P. antirotación VPSI D.125

DAI

Tuerca vástago



Código	Descripción
0DA000043C900	T. vástago DS D.32
0DA0000434000	T. vástago DS D.40
0DA000043E300	T. vástago DS D.50/63
0DA0000438000	T. vástago DS D.80/100
0DA0000431250	T. vástago DS D.125

VCSI

Charnela macho estrecha con rótula DIN 648K INOX



Código	Descripción
VCSI032	Ch. macho VCSI D.32
VCSI040	Ch. macho VCSI D.40
VCSI050	Ch. macho VCSI D.50
VCSI063	Ch. macho VCSI D.63
VCSI080	Ch. macho VCSI D.80
VCSI100	Ch. macho VCSI D.100
VCSI125	Ch. macho VCSI D.125

DSN

Sensor magnético



Código	Descripción
DSNOR2F20	REED 3-250V AC/DC conect. 2 m.
DSN1H3F20	E.Hall PNP 10-30V DC conect. 3 m.

FCI

Horquilla INOX



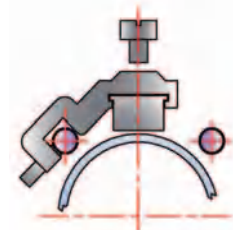
Código	Descripción
FCI025	Horquilla FCI D.25/32
FCI040	Horquilla FCI D.40
FCI050	Horquilla FCI D.50/63
FCI080	Horquilla FCI D.80/100
FCI125	Horquilla FCI D.125

DSN2

Soporte para sensor



Código	Descripción
DSN2XF032T	S. sensor DSN2 D.32-100
DSN2XF125T	S. sensor DSN2 D.125-160



Actuadores Neumáticos

Accesorios Cilindros ISO 1552 - INOX

DSL

Sensor magnético

Código	Descripción
--------	-------------



Con cable

DSL1C225	REED 3-130V 2,5 m.
DSL4N225	E.Hall PNP 10-30V 2,5 m.



Con conector

DSL1M8	REED 3-130V 300 mm.
DSL4M8	E.Hall PNP 10-30V 300 mm.

DTEX

Sensor magnético ATEX



Ex II 3GDEx ic IIB T4 Gc (-10°C ≤ Ta ≤ +70°C)
Ex ic IIB T135 °C Dc (-10°C ≤ Ta ≤ +70°C)

Código	Descripción
--------	-------------



Con cable

DTEX03P2M	Solid State PNP 10÷28V DC 2 mt.
-----------	---------------------------------

DT01 - DT02

Sensor magnético



Código	Descripción
--------	-------------



Con cable

DT01R2M	REED 5-240V AC/DC 2 mt.
DT02P2M	E.Hall PNP 10-28V DC 2 mt.



Con conector

DT01RM8	REED 5-240V AC/DC 300 mm.
DT02PM8	E.Hall PNP 10-28V DC 300 mm.

Modelo DT02 dispone de LED bicolor (Rojo / Verde) que permite mayor precisión de posicionamiento

PX

Prolongación a 3 hilos



Código	Descripción
--------	-------------

PX2000PUR	2 mts.
PX5000PUR	5 mts.

EXF

Soporte para sensores DSL - DST



Código	Ø
--------	---

EXF032	32 - 40
EXF050	50 - 63
EXF080	80 - 100 - 125

